

Wie sollte eine eLearning-Plattform für KMUs konzipiert sein?

Dieter Lanz
guru training
München

Inhalt

zukunft. vernetzt. gestalten.

- ▶ Basics
- ▶ Netzakademie
- ▶ Einsatzbereiche
- ▶ Investition
- ▶ Mitverdienen
- ▶ Kontakt

eLearning in den KMUs wird sich erst durchsetzen, wenn die Investitionskosten wegfallen.

Formen des eLearning:

- Textinhalte, z.B.
 - Unternehmerbriefe
 - Neuheiten schnell verbreiten
- Multimediale Präsentationen
- Echtzeitschulungen (virtuelles Klassenzimmer)
- Mischform Präsenz- und eLearning

Was tut eine Online-Akademie?

- Erfassen der Lernwünsche
- Prüfen, ob am Markt schon vorhanden
- Umsetzen, wenn noch nicht vorhanden
 - Exklusiv für diesen einen Kunden
 - Einem breiten Publikum anbieten - Zusatzverwendung
- Wie kann so etwas aussehen?

Beispiel

zukunft. vernetzt. gestalten.

Netzakademie der Akademien des Handwerks:

- Unternehmerbriefe
- Kompletter Kursinhalt (Internet - Grundlagen)
- Nachbearbeitung von Präsenzkursen
- Prüfungsvorbereitung / Prüfungsfragen
Betriebswirt des Handwerks

Online-Kurs: Internet-Grundlagen - Microsoft Internet Explorer von T-Online

Adresse http://hwk.netzakademie.de/kurse/ok_02/03_frame.html

Google Web-Suche Site-Suche Seiten-Info Aufwärts Hervorheben

Netzakademie Akademien des Handwerks Handwerkskammer für München und Oberbayern

Internet - Grundlagen netzakademie Akademien des Handwerks HWK München & Oberbayern

Drucken Speichern der Inhalte Plug-ins

Suchen: Suchmaschinen Suchverzeichnisse Metasuchmaschinen Spezielle Suchthematiken

e-Mail: Grundlagen Programme Abholen und verschicken

Sonstige Dienste: FTP Chats

Sicherheit: Viren Cookies

Eigener Auftritt: Wozu? Wie? Glossar Fallbeispiel [1][2][3]

Home SiteMap Kontakt Aktuell

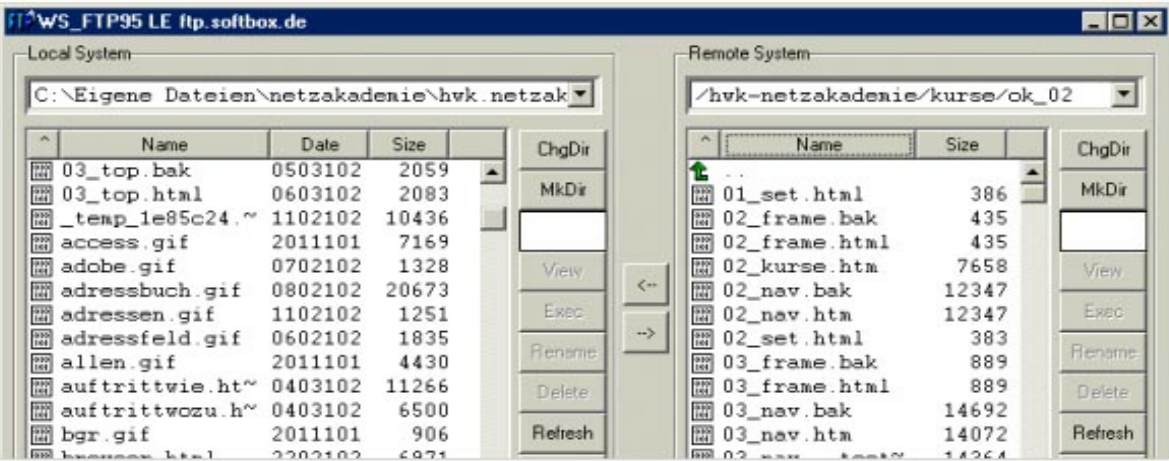
Serverzugriff per FTP

Sollen beispielsweise eigene Internetseiten auf den Server Ihres Providers überspielt werden, muss ein eigenes FTP-Programm benutzt werden.

Vorsicht: Die Handhabung von FTP-Programmen ist nur fortgeschrittenen Nutzern zu empfehlen; in der Regel benötigt ein "normal surfender" Nutzer diesen Teil nicht.

Gängige FTP-Programme sind u.a. [WS FTP](#) und [CuteFTP](#). Diese können über die Hyperlinks als Testversionen kostenlos heruntergeladen werden, lizenzierte "Pro"-Versionen kosten etwa 50 Euro.

Um Dateien auf einen Server zu überspielen benötigt man selbstverständlich eine Kennung und ein Passwort. Man wählt sich damit und einem Befehl wie `connect` ein. Dann erscheinen die Verzeichnisse des Servers sowie des eigenen Rechners nebeneinander in einem Fenster, das wie der Dateimanager aufgebaut ist. Es können nun in den Verzeichnissen Dateien markiert und per "drag and drop" hin oder her kopiert werden. Auch das Löschen oder Umbenennen von Dateien lässt sich ausführen.



WS FTP95 LE ftp.softbox.de

Local System: C:\Eigene Dateien\netzakademie\hwk.netzak

Name	Date	Size
03_top.bak	0503102	2059
03_top.html	0603102	2083
_temp_1e85c24_~	1102102	10436
access.gif	2011101	7169
adobe.gif	0702102	1328
adressbuch.gif	0802102	20673
adressen.gif	1102102	1251
adressfeld.gif	0602102	1835
allen.gif	2011101	4430
auftrittwie.ht~	0403102	11266
auftrittwozu.h~	0403102	6500
bgr.gif	2011101	906

Remote System: /hwk-netzakademie/kurse/ok_02

Name	Size
01_set.html	386
02_frame.bak	435
02_frame.html	435
02_kurse.htm	7658
02_nav.bak	12347
02_nav.htm	12347
02_set.html	383
03_frame.bak	889
03_frame.html	889
03_nav.bak	14692
03_nav.htm	14072

Online-Kurs: Internet-Grundlagen - Microsoft Internet Explorer

Datei Bearbeiten Ansicht Favoriten Extras ?

Zurück Suchen Favoriten Verlauf

Adresse http://hwk.netzakademie.de/kurse/ok_02/03_frame.html Wechseln zu Links

Netzakademie
Akademien des Handwerks
Handwerkskammer
für München und Oberbayern

Internet - Grundlagen

faq e-mail

netzakademie
Akademien des Handwerks
HWK München & Oberbayern

Suchen:

- [Suchmaschinen](#)
- [Suchverzeichnisse](#)
- [Metasuchmaschinen](#)
- [Spezielle Suchthematiken](#)

e-Mail:

- [Grundlagen](#)
- [Programme](#)
- [Abholen und verschicken](#)

Sonstige Dienste:

- [FTP](#)
- [Chats](#)

Sicherheit:

- [Viren](#)
- [Cookies](#)

Eigener Auftritt:

- [Wozu?](#)
- [Wie?](#)


[Glossar](#)

Fallbeispiel [1][2][3]

Home SiteMap Kontakt **Aktuell**

3 Handwerker im Internet

Teppichverleger H, Kunsthandwerker F und Installateur A unterhalten sich am Stammtisch über ihre Erfahrungen mit dem Internet:



Kunsthandwerker F hat schon seit längerem einen Vertrag mit T-Online.

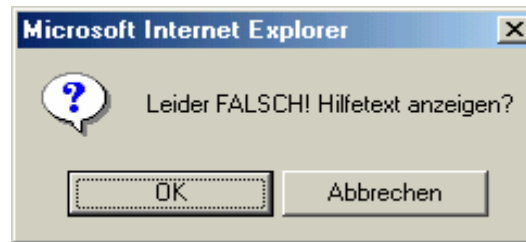
Installateur A berichtet, dass er vor kurzem seinen Vertrag gekündigt hat und sich nun ohne Vertragsbindung für jede Internetsitzung den billigsten Anbieter sucht.

Wie nennt man diese Art des Surfens?

- DSL
- Flat-Rate
- ISDN
- Internet-by-Call

Starten

Fertig Internet



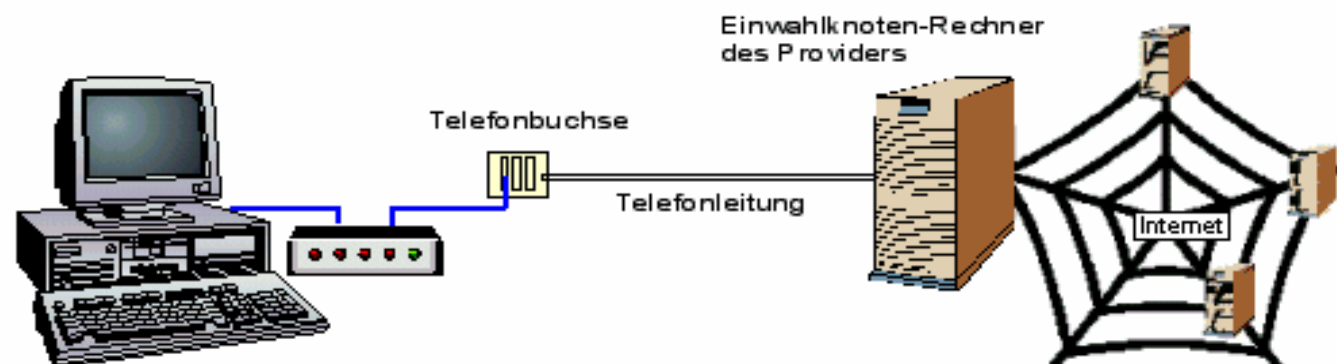
Provider

Mit der nötigen Hardware und einem [Internetbrowser](#) (der meist bereits bei der Lieferung eines Gerätes installiert ist), könnte es ja los gehen: auf ins Internet. Stop! Zu klären ist noch, welchen Rechner unser eigener Rechner - der ja jetzt telefonieren kann - anwählen soll? Wir brauchen also einen **Einwahlknoten** d.h. einen Rechner, dessen Telefonnummer unser Rechner anwählt, um von diesem fremden Rechner aus ins Internet zu gelangen. Solche Einwahlknoten werden von verschiedenen Unternehmen gegen eine Gebühr zur Verfügung gestellt. Diese Unternehmen werden als **Provider** bezeichnet.

Im Regelfall entscheidet man sich einmal für einen solchen Provider und wählt dann immer dessen Einwahlknoten-Rechner an, wenn man ins Internet gehen will. Die entsprechende Telefon-Nummer wird in der Software Ihres Computers eingestellt, so daß sie nicht jedesmal neu eingegeben werden muß. (Im [nächsten Kapitel](#) wird genauer beschrieben, wie diese Verbindung eingerichtet wird.)

Im wesentlichen werden zwei Kategorien von Providern unterschieden: **Online-Dienste** und sogenannte **Internet-Access-Provider** ("Access" steht dabei für Zugang, so dass auch oft von "Internet-Zugangs-Providern" gesprochen wird).

Internet-Access-Provider:



Netzakademie - Online-Training - Microsoft Internet Explorer von T-Online


Datei Bearbeiten Ansicht Favoriten Extras ?
 T

← Zurück →
 Suchen
Favoriten
Verlauf
[Drucken]
[Erweitern]
[Einstellungen]


Adresse <http://hwk.netzakademie.de/train.htm>
Wechseln zu

Links [Google](#) [T-Online](#) [Servicebereich](#) [Shopping](#) [Fun&Action](#) [Regionales](#)
Norton AntiVirus

Google
Web-Suche
Site-Suche
Seiten-Info
Aufwärts
Hervorheben



Netzakademie
Akademien des Handwerks
Handwerkskammer
für München und Oberbayern



Online - Training

netzakademie
Akademien des Handwerks
HWK München & Oberbayern

Online-Kurse

Online-Training

Club-Service: Kurs-Update

Club-Service: Kurs-Review

Elektronische Unternehmerbriefe

Home SiteMap Kontakt **Aktuell**

LOGIN
to the future

Unser **Online-Training** ermöglicht Ihnen eine intensive Nachbereitung von Kursinhalten und eine gute und erfolgversprechende Vorbereitung auf Prüfungen.

Als interaktive Angebote bieten wir Ihnen

- [MC - Trainingsaufgaben zum Betriebswirt des Handwerks](#)
(228 Multiple Choice-Aufgaben im Online-Test für € 16,-)
Kurs-Nr: V12-OT-BdHmc
- [Übungsfragen zum Steuerrecht](#)
(119 Aufgaben, Lösung und Online-Skript: komplett für € 16,-)
Kurs-Nr: V13-OT-St

Unser derzeitiges Download-Angebot umfaßt


- [MC - Trainingsaufgaben zum Betriebswirt des Handwerks](#)
(228 kostenlose Multiple Choice-Aufgaben, Lösung für € 16)

Betrieblicher Einsatz von Intranet und Internet - Microsoft Internet Explorer

Datei Bearbeiten Ansicht Favoriten Extras ?

Zurück Suchen Favoriten Verlauf

Adresse http://hwk.netzakademie.de/train/bdh_s/bdh_frame.html Wechseln zu Links



Netzakademie
Akademien des Handwerks
Handwerkskammer
für München und Oberbayern

Trainingsaufgaben zum BdH

Aufgaben zum Thema

1. [Steuerrecht](#)
2. [EG-Binnenmarkt](#)
3. [Finanzierung](#)
4. [Arbeitsrecht](#)
5. [Kostenrechnung u. Erfolgsplanung](#)
6. [Privatrecht](#)
7. [Volkswirtschaft](#)
8. [Krankenversicherung](#)
9. [Unfallversicherung](#)
10. [Zeitwirtschaft](#)
11. [Rentenversicherung](#)
12. [Mitarbeiterführung, -auswahl](#)
13. [Arbeitsvorbereitung](#)
14. [Materialwirtschaft](#)
15. [Rhetorik / Verhandlungsführung](#)
16. [Persönlichkeitsentwicklung](#)
17. [Marketing](#)
18. [Entlohnung](#)
19. [Bilanzanalyse](#)
20. [Schwachstellenanalyse](#)
21. [Alters- u. Risikovorsorge](#)

Home SiteMap Kontakt **Aktuell**

Welche Aussage über die Pflegeversicherung ist richtig?

- Pflegeversicherung folgt Rentenversicherung
- Pflegeversicherung folgt Arbeitslosenversicherung
- Pflegeversicherung folgt Krankenversicherung
- Pflegeversicherung folgt Unfallversicherung
- Pflegeversicherung folgt Sozialhilfe

Wer führt die soziale Pflegeversicherung durch?

- AOK
- Ersatzkasse
- Berufsgenossenschaften
- Eigene Pflegekassen
- Bundesanstalt für Arbeit

Test auswerten

Hinweis zu Auswertung:

Bei Fragen die Sie richtig beantwortet haben, wird das von Ihnen angekreuzte Statement grün ausgegeben.


Fertig Internet

Betrieblicher Einsatz von Intranet und Internet - Microsoft Internet Explorer

Datei Bearbeiten Ansicht Favoriten Extras ?

Zurück Suchen Favoriten Verlauf

Adresse http://hwk.netzakademie.de/train/bdh_s/bdh_frame.html Wechseln zu Links >>



Netzakademie
Akademien des Handwerks
Handwerkskammer
für München und Oberbayern

Trainingsaufgaben zum BdH

Aufgaben zum Thema

1. [Steuerrecht](#)
2. [EG-Binnenmarkt](#)
3. [Finanzierung](#)
4. [Arbeitsrecht](#)
5. [Kostenrechnung u. Erfolgsplanung](#)
6. [Privatrecht](#)
7. [Volkswirtschaft](#)
8. [Krankenversicherung](#)
9. [Unfallversicherung](#)
10. [Zeitwirtschaft](#)
11. [Rentenversicherung](#)
12. [Mitarbeiterführung, -auswahl](#)
13. [Arbeitsvorbereitung](#)
14. [Materialwirtschaft](#)
15. [Rhetorik / Verhandlungsführung](#)
16. [Persönlichkeitsentwicklung](#)
17. [Marketing](#)
18. [Entlohnung](#)
19. [Bilanzanalyse](#)
20. [Schwachstellenanalyse](#)
21. [Alters- u. Risikovorsorge](#)

Home SiteMap Kontakt **Aktuell**

Welche?

- Streichung eines Urlaubstages
- Einbringung eines Arbeitstages durch (unbezahlte) Überstunden
- **Streichung von Feiertagen durch die Länder (stufenweise)**
- Festschreibung des Arbeitgeberanteils
- steuerliche Entlastung für Unternehmen

Welche Aussage über die Pflegeversicherung ist richtig?

- Pflegeversicherung folgt Rentenversicherung
- Pflegeversicherung folgt Arbeitslosenversicherung
- **Pflegeversicherung folgt Krankenversicherung**
- Pflegeversicherung folgt Unfallversicherung
- Pflegeversicherung folgt Sozialhilfe

Wer führt die soziale Pflegeversicherung durch?

- AOK
- Ersatzkasse
- Berufsgenossenschaften
- **Eigene Pflegekassen**
- **Bundesanstalt für Arbeit**

Fertig Internet

llak2

Lfd. GJ	2000
Anschaffungswert brutto	
Gegenstand:	Masch1
Anl.Nr.	2301
Anschaffungsw	100000
Nutzungsdauer	10
Anschaffungsdat	17.07.95

AfA-linear konstant

2.Halbjahr

Anlagespiegel:

AK	Kum. Afa	Afa Lfd. Jahr	RW lfd. Jahr
100.000,00	55.000,00	10.000,00	45.000,00

Degr.AfA-Rate

30%

Abfrage 1.oder 2.Halbjahr

GJahr	Jahr	Linear	Degressiv	Rw lin	Rw deg	Optimale Afa	RW optimal
1995	1	5000	15000	95000	85000	15.000,00	85.000,00
1996	2	10000	25500	85000	59500	25.500,00	59.500,00
1997	3	10000	17850	75000	41650	17.850,00	41.650,00
1998	4	10000	12495	65000	29155	12.495,00	29.155,00
1999	5	10000	8747	55000	20409	8.746,50	20.408,50
2000	6	10000	6123	45000	14286	6.122,55	14.285,95
2001	7	10000	4286	35000	10000	4.285,79	10.000,17
2002	8	10000	3000	25000	7000	3.000,05	7.000,12
2003	9	10000	2100	15000	4900	2.333,37	4.666,74
2004	10	10000	1470	5000	3430	2.333,37	2.333,37
2005	11	4999	1029	1	2401	2.332,37	1,00

Einsatzgebiet

zukunft. vernetzt. gestalten.

- Einsetzbar in bzw. für
 - KMUs
 - Großunternehmen mit Niederlassungen
 - für die Mitglieder von Vereinen und Verbänden
- Themenbeispiele:
 - Kaufmännische Themen
 - Technische Erklärungen
 - Produkterklärungen
 - Softwareschulungen

Investition

zukunft. vernetzt. gestalten.

Modell der Netzakademie:

- Kein Softwarekauf
- Handelsübliche Hardware
- Die Inhalte werden vorfinanziert
- Firmen (Abnehmer) zahlen den Lernbedarf
- Mitverdienen

Verdienen

zukunft. vernetzt. gestalten.

- Der Erlös von jedem verkauften Inhalt auf allen Netzakademie-Plattformen wird prozentual aufgeteilt:
 - Rechteinhaber
 - Verlage
 - Unternehmen
 - Dozenten ...
 - Betreuer / Dozent des Kurses
 - Tutor (laufende Betreuung)
 - Organisation, die den Dozenten vermittelt

Kontakt

zukunft. vernetzt. gestalten.

lanz@guru.de

Telefon: 089 / 9810-3940

www.communicatio.de

Allgemeine Informationen:

<http://www.netzakademie.de>

Netzakademie der Akademien des Handwerks:

<http://www.hwk-akademien.de/aft>

<http://www.hwk-akademien.de/afu>

