

**Kabel Deutschland
Präsentation für den Forschungsausschuss
des Münchner Kreises**

12.05.2005 Usingen



Ein erfahrenes Management-Team steuert das Geschäft



Roland Steindorf
Chief Executive Officer

- Roland Steindorf (geb. 1953) leitet die Kabel Deutschland GmbH seit die heutigen Gesellschafter das Unternehmen Anfang 2003 von der Deutschen Telekom gekauft haben. Der Diplom-Ingenieur ist ein ausgewiesener Experte für Breitbandkabelnetze.



Paul Thomason
Chief Financial Officer

- Paul Thomason (geb. 1955) ist seit März 2003 Mitglied der Geschäftsführung. Der Finanzfachmann verfügt über mehr als 20 Jahre Erfahrung im Kommunikationssektor. Seine Schwerpunkte liegen in den Bereichen Fusionen, M&A, Kapitalfinanzierung und Akquisitionen.



Christof Wahl
Chief Operating Officer

- Christof Wahl (geb. 1965) ist seit Oktober 2003 Mitglied der Geschäftsführung der KDG und verantwortlich für Service, Technik, IT und Prozessmanagement. Christof Wahl war zuvor bei der Siemens AG in München als Präsident für das Geschäft mit Carrier-Netzen verantwortlich.



Heinrich W. Kreutzer
Executive Labour Relations

- Heinrich W. Kreutzer (geb. 1949) ist seit September 2004 als Arbeitsdirektor Mitglied der Geschäftsführung. Vor seinem Eintritt war Kreutzer mehr als 15 Jahre im Alcatel-Konzern tätig. Zuletzt zeichnete er als Mitglied des Vorstands sowie COO verantwortlich für das gesamte operative Geschäft der Alcatel SEL AG im In- und Ausland



Rainer Wittenberg
Sales & Marketing Services

- Rainer Wittenberg (geb. 1965) hat seit Mai 2005 die Gesamtverantwortung für die Bereiche Marketing-Services und Vertrieb übernommen. Der Dipl.-Kaufmann war zuvor als Bereichsvorstand für die Bertelsmann Direct Group GmbH tätig



Disclaimer

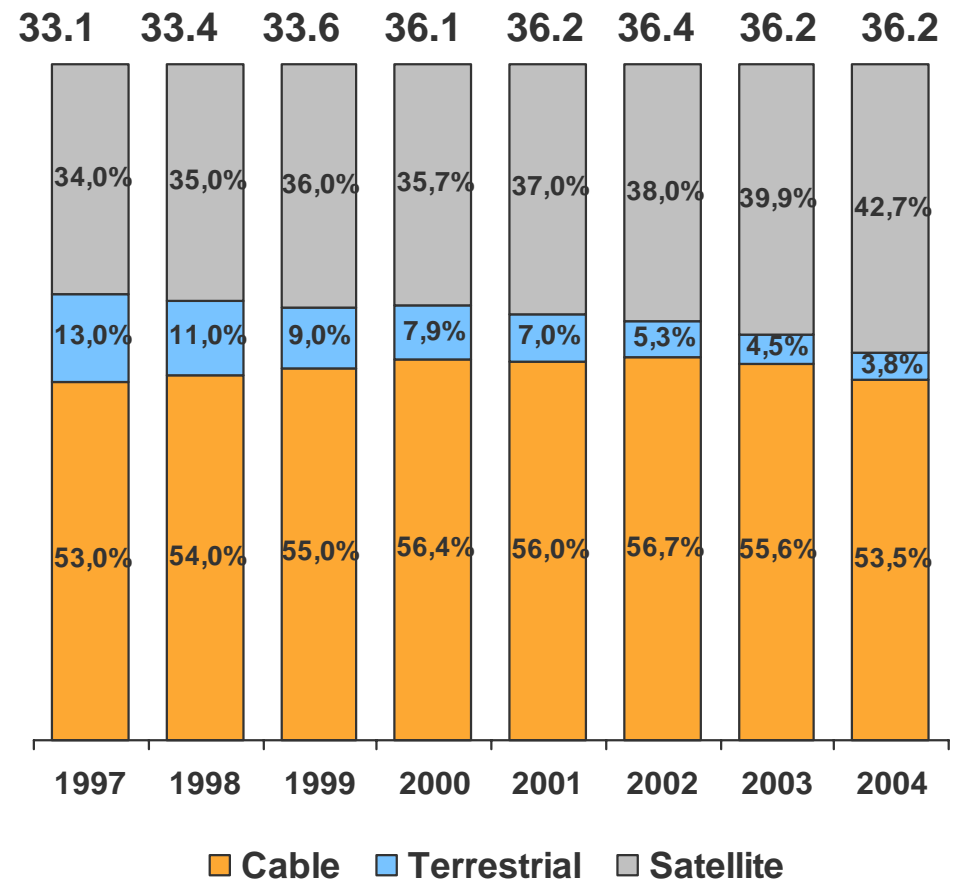
- The following presentation is provided to you on a confidential basis. Delivery of this information to any other person or any reproduction of this information, in whole or in part, without the prior written consent of Kabel Deutschland is prohibited.
- This presentation contains forward looking statements within the meaning of the 'safe harbor' provision of the US securities laws. These statements are based on management's current expectations or beliefs and are subject to a number of factors and uncertainties that could cause actual results to differ materially from those described in the forward-looking statements. Actual results may differ from those set forth in the forward-looking statements as a result of various factors (including, but not limited to, future global economic conditions, market conditions affecting the cable sector, intense competition in the markets where we operate, potential environmental liability and capital costs of compliance with applicable laws, regulations and standards in the markets where we operate, diverse political, legal, economic and other conditions affecting the markets where we operate, our ability to successfully integrate business acquisitions and our ability to service our debt requirements). Many of these factors are beyond our control.
- The presentation is intended to provide a general overview of Kabel Deutschland's business and does not purport to deal with all aspects and details regarding Kabel Deutschland. Accordingly, neither Kabel Deutschland nor any of its directors, officers, employees or advisers nor any other person makes any representation or warranty, express or implied, as to, and accordingly no reliance should be placed on, the fairness, accuracy or completeness of the information contained in the presentation or of the views given or implied. Neither Kabel Deutschland nor any of its directors, officers, employees or advisers nor any other person shall have any liability whatsoever for any errors or omissions or any loss howsoever

German cable industry

German Cable Regions



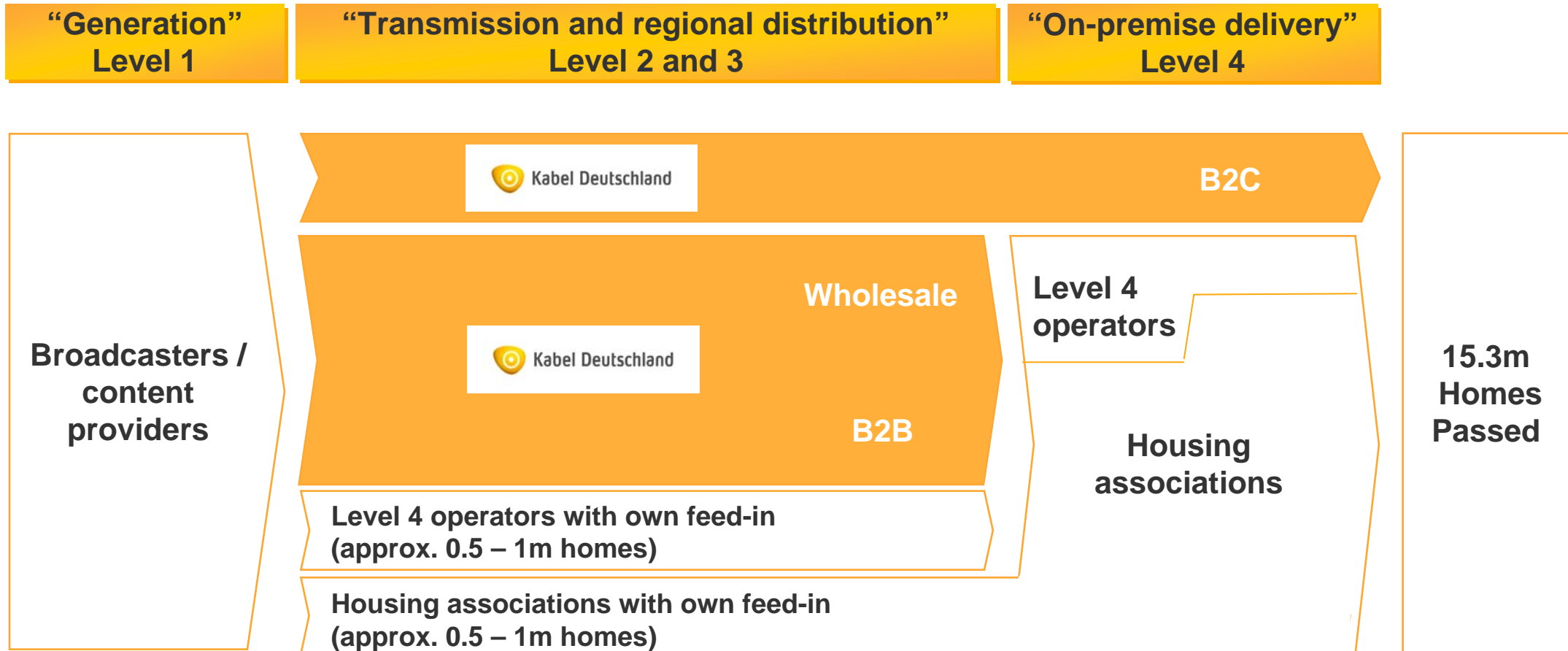
TV Homes by Access Technology (million / % of Total)



KDG: Kabel Deutschland, KBW: Kabel Baden-Wuerttemberg

Source: SES Astra

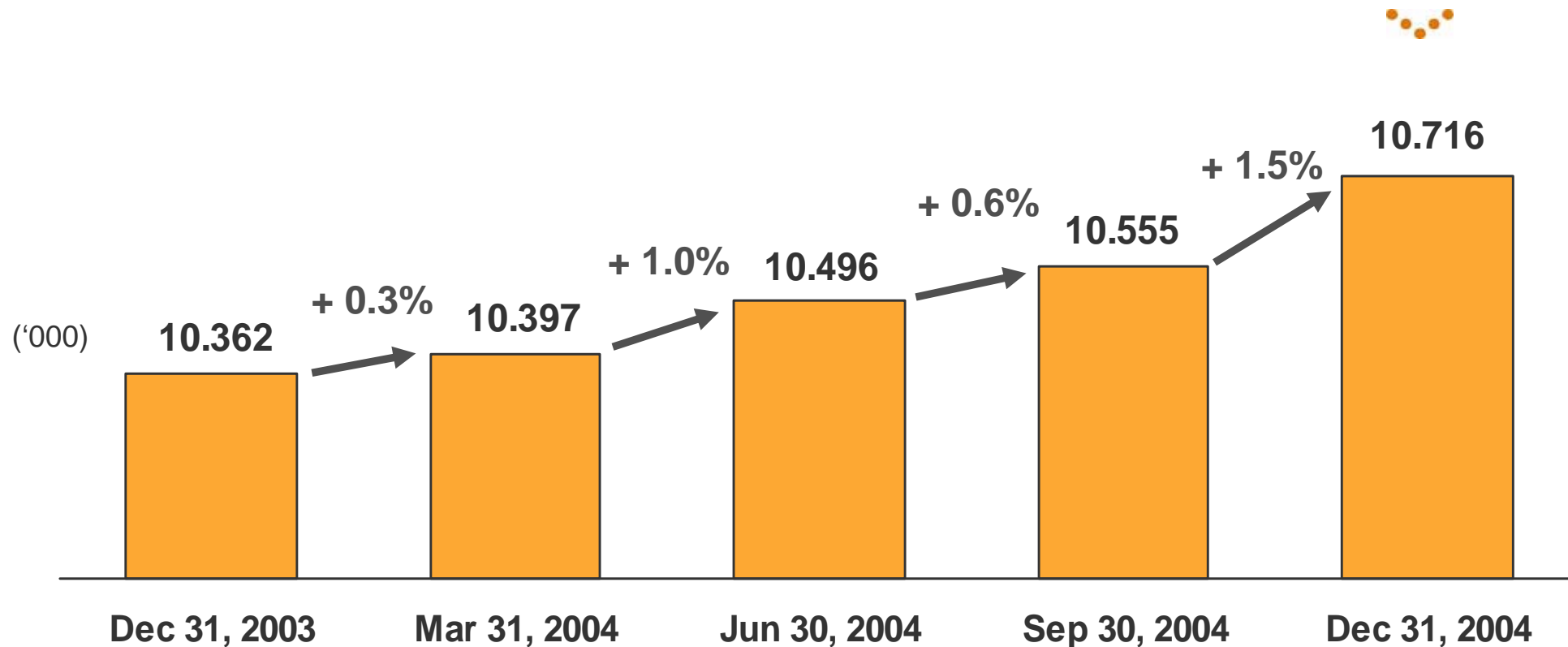
Most powerful link between broadcasters / content providers and cable TV viewers



Source: Company

KDG's Q3 ended December 31, 2004

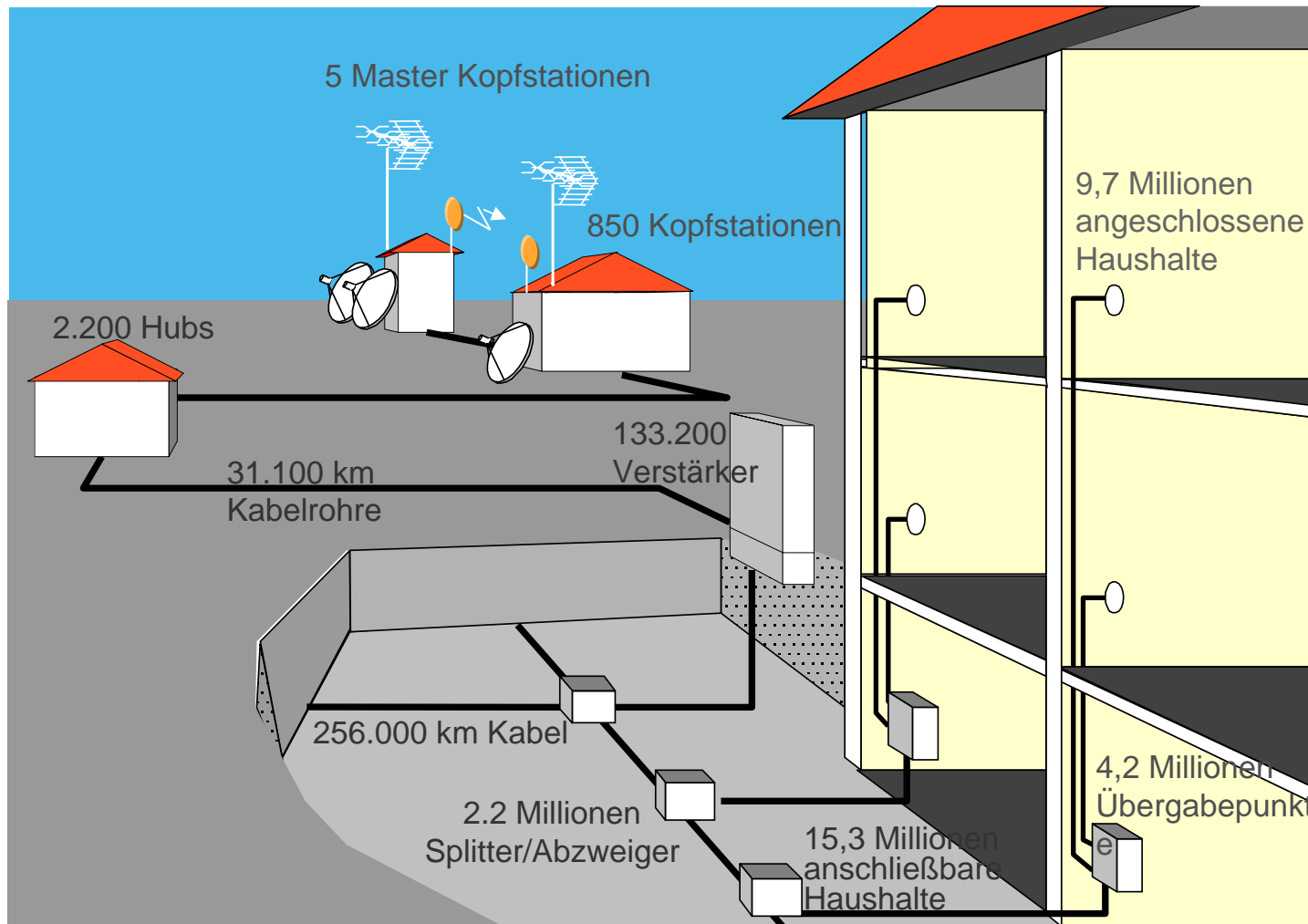
RGUs* developing favourably



* RGU: Revenue Generating Unit

Das Netz von KDG

– eine moderne, leistungsfähige Infrastruktur



Leistungsmerkmale

- Das Kabelnetz ist unterirdisch verlegt und damit sicher und wenig störungsanfällig
- Kabelrohre, optische Übertragungssysteme und Räumlichkeiten sind durch Langzeitverträge von der DTAG gemietet
- 440-470 MHz Ein-Richtungs-Netzwerk
 - 30-35 analoge Kanäle
 - 200 digitale Kanäle
 - Sehr hohe Verfügbarkeit (99.83%)
 - Sukzessive Aufrüstung mit Rückkanal

Strong, stable analog business complemented by new attractive product offerings increase stickiness

Kabel Anschluss⁽¹⁾

Kabel Analog

€908 m⁽²⁾

~9.7 million subscribers⁽³⁾

85% of revenues⁽²⁾

- 30-35 analog TV channels
- Up to 36 radio channels
- Ø €12/month ARPU for end customers
- Subscriber fees from
 - end customers
 - housing associations
 - Level 4 operators
- Analog carriage fees from broadcasters

Kabel Digital

€55 m⁽²⁾

175,000 RGUs⁽³⁾

5% of revenues⁽²⁾

- Recent launch of 30 new digital TV channels
- Capacity for up to 200 digital TV channels
- Advanced digital play-out facility
- Low programming commitments
- €6 - €9/month incremental ARPU for Digital Basic and Home

Kabel Highspeed

€2.2 m⁽²⁾

~10,000 RGUs⁽³⁾

<1% of revenues⁽²⁾

- 1.6m homes upgraded
- Low upgrade costs of Level 3
- Co-operation strategy with Level 4

(1) Kabel Anschluss represents KDG's cable analog TV business formerly know as Kabel Analog

(2) LTM December 2004; split revenues based on KDG total revenues

(3) As of December 31, 2004

Kabel Digital product line-up

€12* Kabel Digital HOME & BASIC

Kabel Digital HOME

- 31 TV channels
- 47 audio-channels music

€9*

Kabel Digital BASIC

- Premiere Start
- Access to Premiere Direkt
- 47 audio-channels music

€6*

€2 - €22* Kabel Digital INTERNATIONAL

- Turkish Basic
- Turkish Premium
- Russian
- Polish
- Italian
- Spanish
- Portuguese
- Greek

Digital Free TV: ARD Digital, ZDF.vision, Tele5, MTV, MTV 2 Pop, BBC World, Bloomberg TV, TV5, Raze TV

* includes VAT

31 TV channels out of 7 categories for only €9 per month

Kabel Digital HOME

Movies & Series (5)

- 13th Street
- AXN
- SciFi
- Kinowelt
- Silverline

News & Docus (7)

- National Geographic
- The History Channel
- Planet
- WetterFernsehen
- Bibel TV
- K-TV
- Spiegel TV / xxp

Sports (5)

- ESPN
- Classic Sport
- Extreme Sports
- Motors TV
- NASN
- Sailing Channel

Entertainment (6)

- BBC Prime
- E! Entertainment
- Fashion TV
- Games TV
- tv.gusto Premium
- Wein TV

Kids (3)

- Toon Disney
- Toon Disney +1
- Playhouse Disney

Music (4)

- MTV hits
- MTV Dance
- VH1 classic
- Trace.TV

Erotic (1)

- Playboy TV
(choice to deselect)

Radio

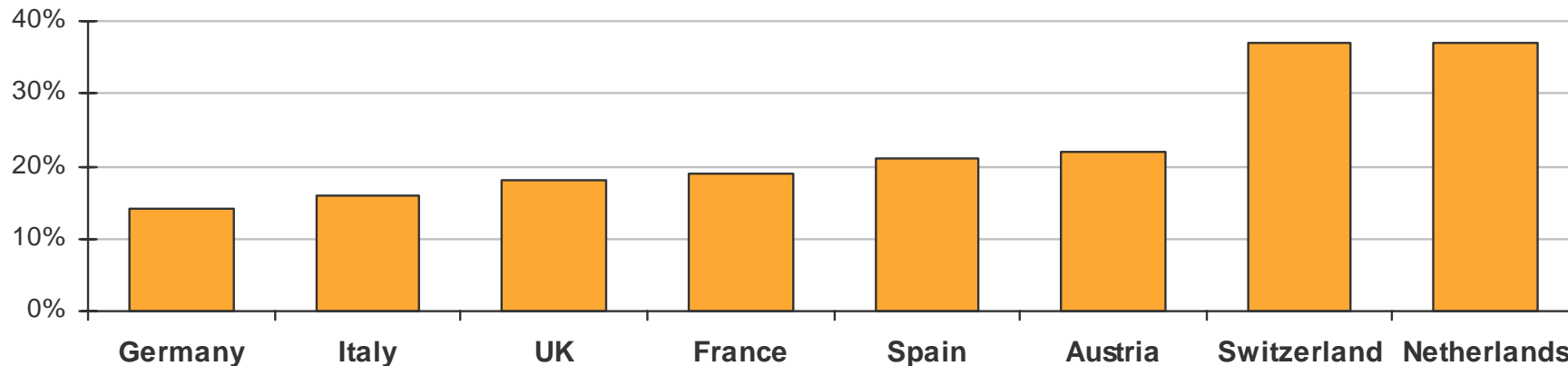
- Xtra Music
(45 channels)
- ERF Radio
- Radio horeb



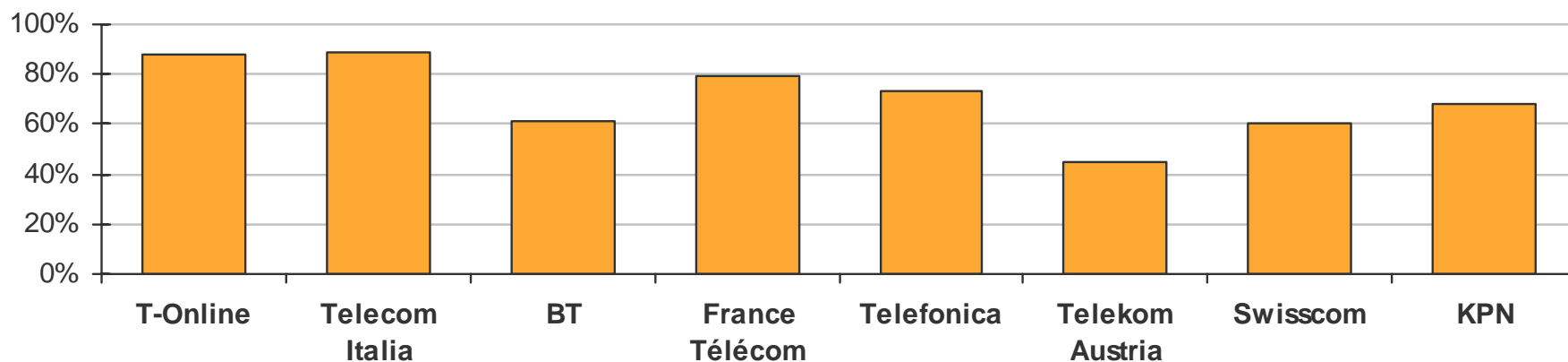
Germany lacking behind in Broad Band penetration

Lowest broadband penetration in countries with most dominant position of incumbent internet provider

– Broadband penetration (in %)



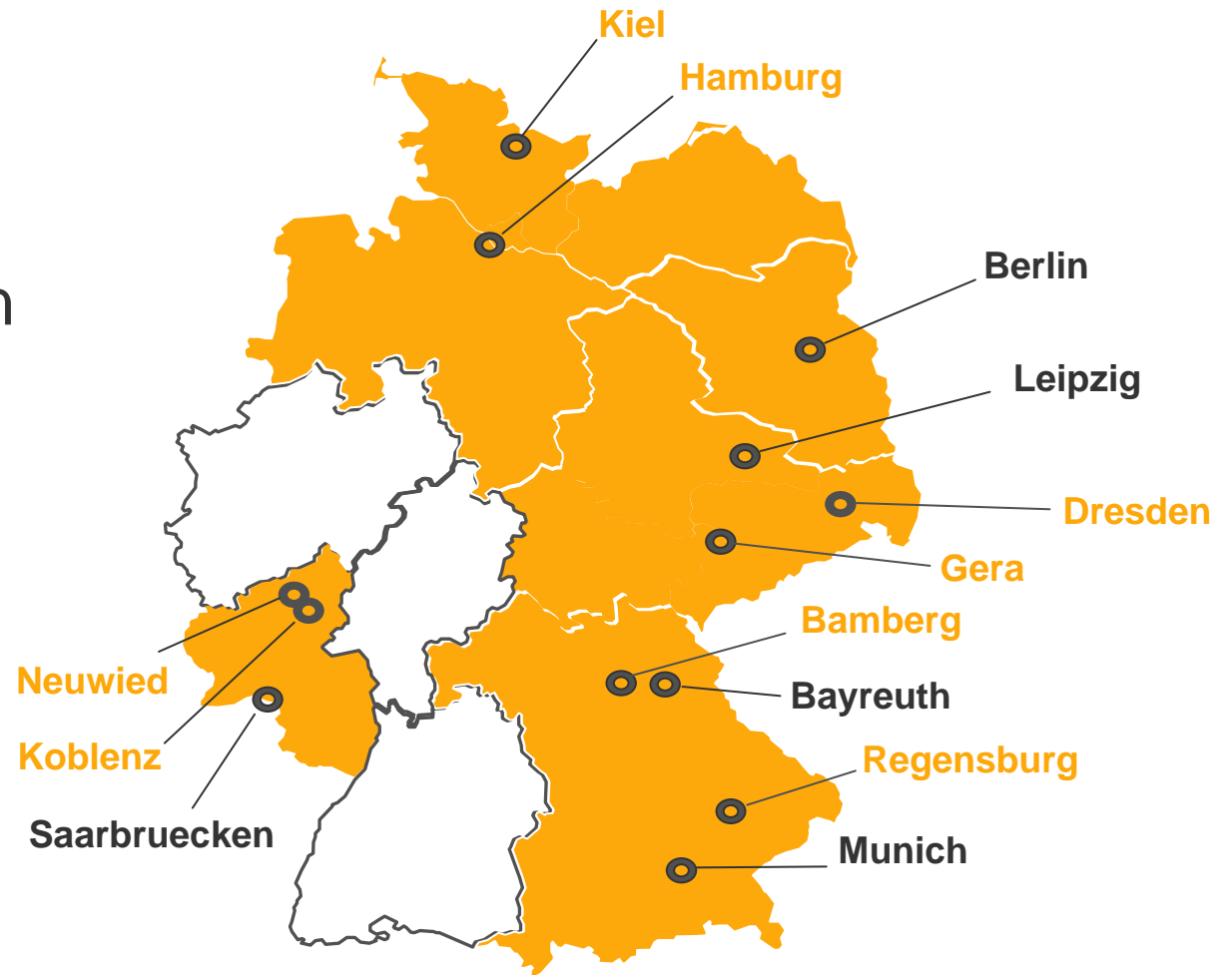
– Market share incumbents in broadband access (in %)



Source: West LB Equity Research, 2005

Upgrade areas for Highspeed Internet as of May 2005

- 2004: available in parts of Berlin, Leipzig, Bayreuth, Munich and Saarbruecken
- 2005: Hamburg started end of March; more than ten cities in total planned: Bamberg, Gera, Kiel, Koblenz, Neuwied, Regensburg, parts of Dresden



Die Kabel Highspeed-Tarife (ab 1.4.2005)

	VOLUMENBASIERTE TARIFE				FLATRATE TARIFE			
PRODUKTDEFINITION	BasicLine	ECO	CLASSIC	CLASSIC Power	FLAT SILVER	FLAT GOLD	FLAT PRO 3200	FLAT PRO 5600
FREIVOLUMEN PRO MONAT	1 Gbyte	3 Gbyte	6 Gbyte	8 Gbyte	OHNE BEGRENZUNG**	OHNE BEGRENZUNG**	OHNE BEGRENZUNG**	OHNE BEGRENZUNG**
DOWNLOAD-GESCHWINDIGKEIT (BIS ZU)	1536/192 kbit/s	1536/192 kbit/s	1536/192 kbit/s	3200/320 kbit/s	256/64 kbit/s	1536/192 kbit/s	3200/320 kbit/s	5600/768kbit/s
TARIFPREIS PRO MONAT	3,99 €*	6,99 €*	16,99 €*	16,99 €*	8,99 €	26,99 €	32,99 €	69,99 €
INTERNET GRUNDPREIS PRO MONAT	12,99 €	12,99 €	12,99 €	16,99 €	12,99 €	12,99 €	16,99 €	29,99 €
GESAMTBETRAG PRO MONAT	16,98 €*	19,98 €*	29,98 €*	33,98 €*	21,98 €	39,98 €	49,98 €	99,98 €

* Zusätzlicher Datenverkehr, der das gebuchte Freivolumen übersteigt, wird mit 1,59 Cent pro angefangenem Mbyte berechnet.

** Weitere Informationen, auch zu unserer Fair Use Policy, finden Sie in den Allgemeinen Geschäftsbedingungen Kabel Highspeed und auf www.kabeldeutschland.de

Die Kabel Highspeed Aktion (gültig bis Ende Juni 2005)

Zwei Mal sparen!

So viel sparen
Sie von Anfang an:

0€ Bereitstellung*
+ 0€ Kabelmodem

199,80€ gespart!

Bei Abschluss eines Kabel Highspeed Vertrags Classic Power, FLAT GOLD, FLAT PRO 3200 oder FLAT PRO 5600 **entfällt die Bereitstellungsgebühr.**

Das **Standard-Kabelmodem** gibt es innerhalb des Aktionszeitraumes ebenso **kostenlos** dazu!

Installation des
Modems bei Ihnen
zu Hause!

Die Installation des Modems erfolgt direkt beim Kunden durch einen Techniker **ohne Aufpreis!**

Die Vorteile auf einen Blick

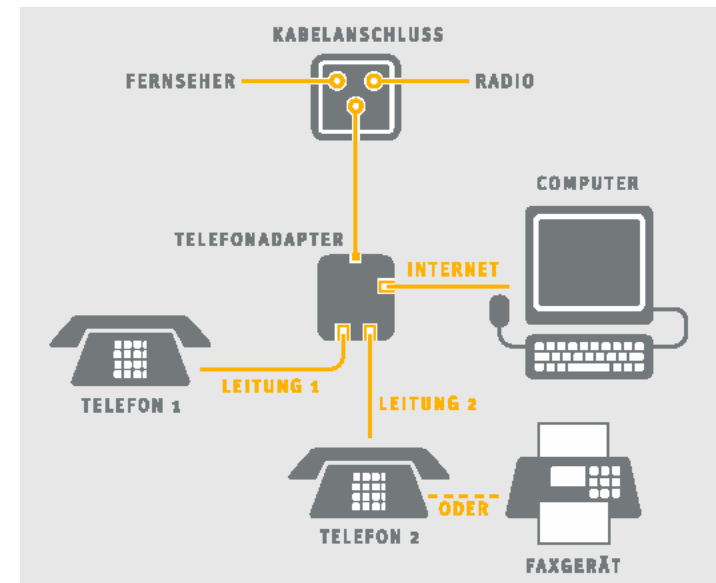
– Kabel Highspeed

- ist unabhängig von einer Telefonleitung
- bietet ab 1.4.2005 Geschwindigkeiten bis 5,6 Mbit/s (fast doppelt so schnell wie der schnellste T-DSL Anschluss)
- ist schon in der Grundgebühr bis zu 32% günstiger als T-DSL und zur gleichen Zeit schneller
- Tarifpreise sind bis zu 58% günstiger als bei T-Online
- ist mit allen Tarifen 24h/Tag online, d.h. „always-on“ Technologie ohne Zwangsunterbrechung

Kabel Phone Leistungsumfang

Pilotprojekt Leipzig

- 2. Leitung für 2 parallele Gespräche
- 2 geografische Rufnummern
- Fax Unterstützung (analog)
- Rufnummernportierung
- Rufnummernübermittlung (CLIP, COLP)
- Rufnummernunterdrückung (CLIR)
- Rufnummernsperren (0190,0900, Sat.Tel., int. PRS)
- Eintrag in Telefonbuch etc.
- Rechnung per Post / EVN



Strong and consistent financial performance; improvement in quality of revenues

	2001	2002	2003	2004
(€m)				
Total sales (Core)	910.4	913.1	990.1	1,025.6
Others	95.3	86.0	77.4	38.2
Total revenues	1,005.7	999.1	1,067.5	1,063.8
<i>% Total sales/total revenues</i>	<i>91%</i>	<i>91%</i>	<i>93%</i>	<i>96%</i>
EBITDA	299.7	308.1	403.2	404.6
<i>% Margin</i>	<i>30%</i>	<i>31%</i>	<i>38%</i>	<i>38%</i>
Capex⁽¹⁾	131.9	57.7	53.7	98.9
EBITDA less Capex	167.8	250.4	349.5	305.7

(1) Capex for 2004 excludes €13.8 million capex spend related to the customer list acquisitions for TKG Saar, Heinloth, Vogtland

Bond performance until April 13, 2005

KDG Bonds - Bid Price

